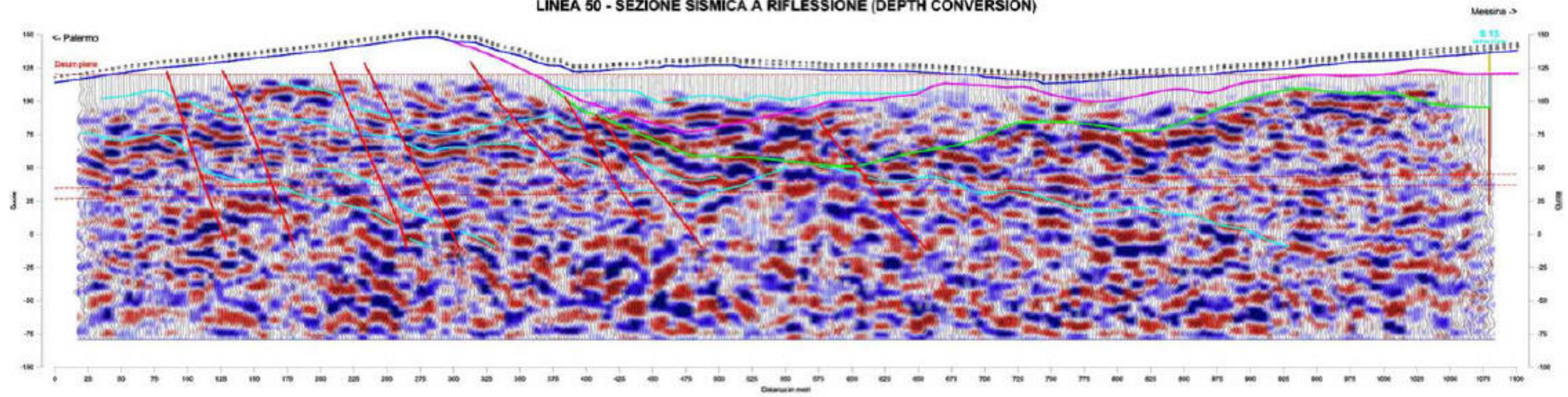


LINEA 50 - SEZIONE SISMICA A RIFLESSIONE (DEPTH CONVERSION)



Nota: Le indicazioni litologiche riportate sono ricavate sia dai rilievi geologici in situ realizzati durante le operazioni di acquisizione dati di riflessione sia dal sondaggio S13 e sono puramente qualitative.
 Gli orizzonti primari sono quelli riportati in grassetto magenta per interfaccia detrito-argilla e verde per interfaccia argilla-quarzeniti, quelli secondari (utili a comprendere l'assetto strutturale) sono riportati in ciano.
 Le faglie sono riportate con un tratto rosso.

LINEA 50 - INTERPRETAZIONE GEOLOGICO-STRUTTURALE

