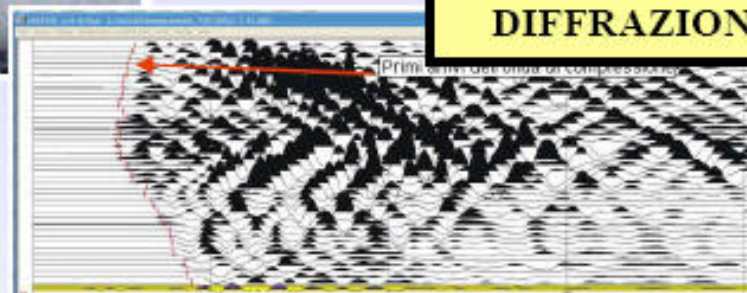
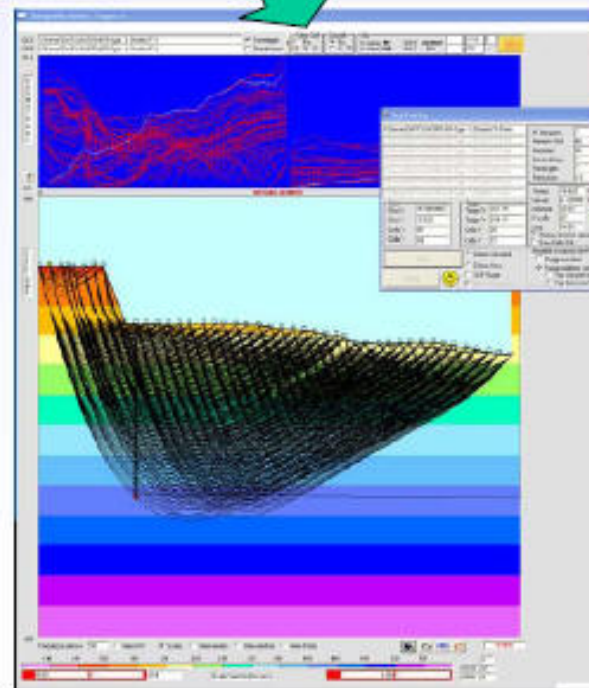


Indagini sismiche per cavità

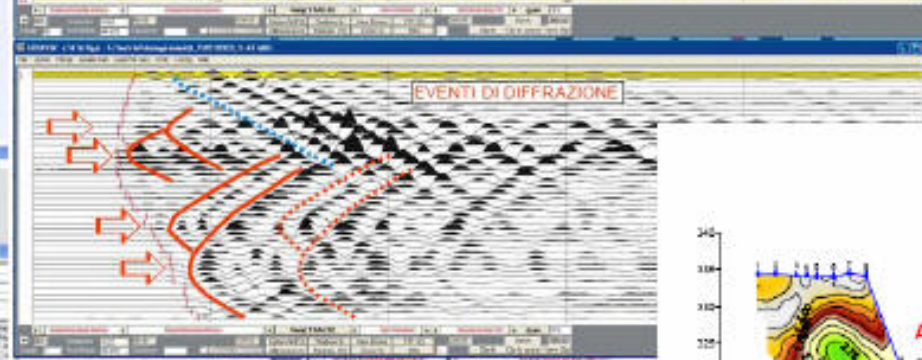


Durante il consolidamento delle fondazioni ci si è accorti della presenza di cavità di non ben definibile dimensione. Si è provveduto allora alla realizzazione di n° 2 sondaggi e n° 6 sezioni sezioni sismiche tomografiche con analisi in Velocità ed in Attenuazione.

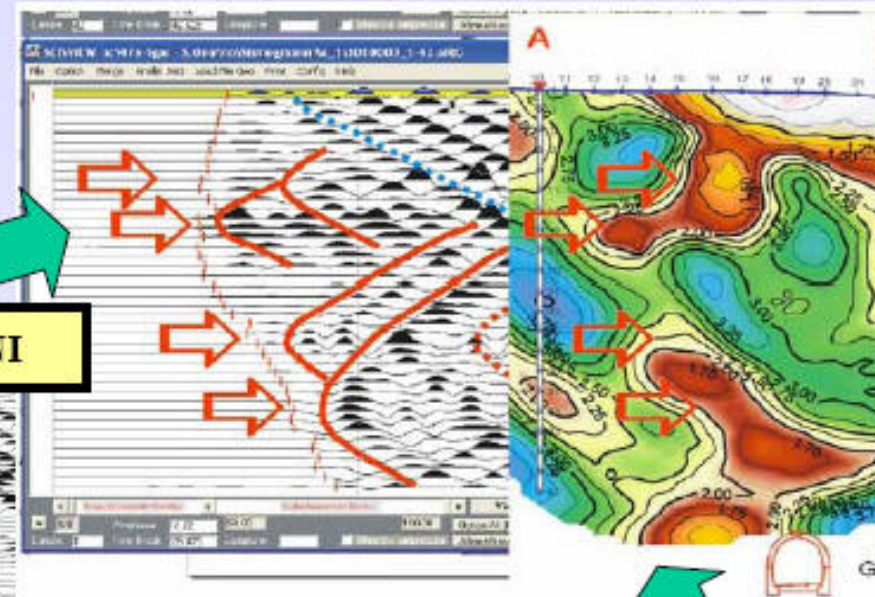
MODELLO INIZIALE DI CALCOLO



DIFFRAZIONI



ANALISI DELLE DIFFRAZIONI DEI SEGNALI SISMICI



ANALISI TOMOGRAFICA

