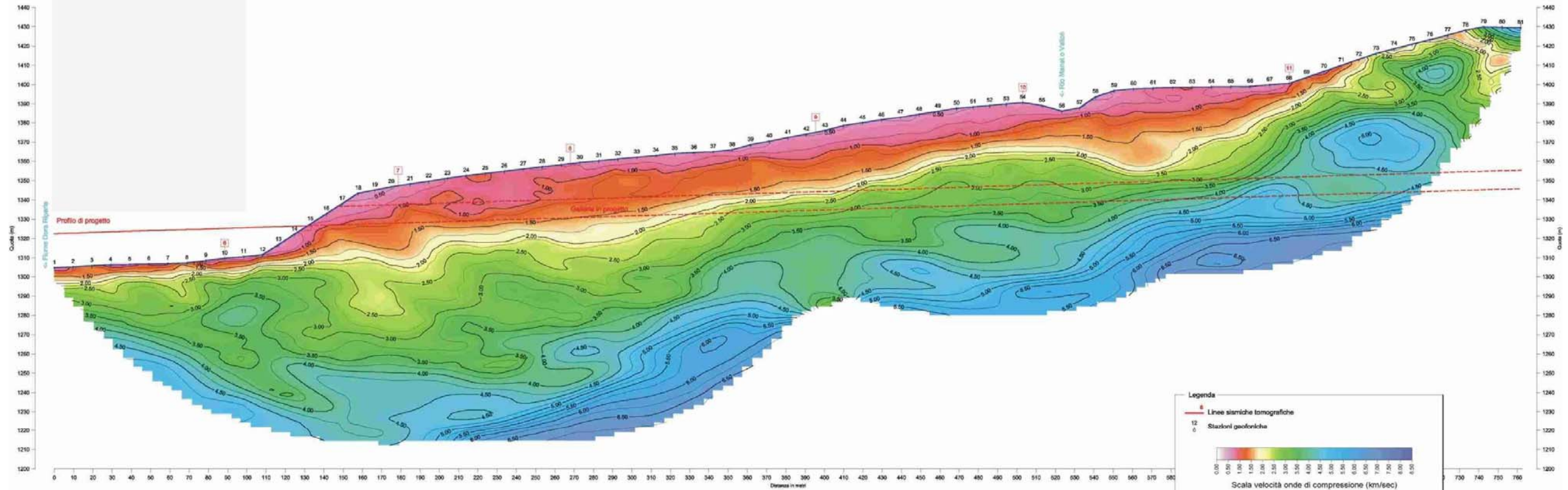


LINEA SISMICA TOMOGRAFICA 5



LINEA SISMICA TOMOGRAFICA 5 ANALISI DEL GRADIENTE DI VELOCITA'

L'analisi del gradiente della velocità tomografica, cioè la valutazione delle variazioni della velocità nello spazio tridimensionale, permette una visualizzazione dei principali e significativi livelli di gradiente corrispondenti, dal punto di vista ingegneristico-progettuale, a passaggi stratigrafici e/o di consistenza.

